

Previdena širitev vrta

LEGENDA

- Parcelne meje
- Maja obrnca - parcelne št. št. 839/2, 838/4, 838/2, 833/2, 833/3, vse n. št. 892 Spodnji Duplex
- Obstoječi objekti
- Zelene površine - obstoječe
- Asfaltnane površine - obstoječe

NAČRT JE POTREBNO UPOŠTEVATI V CELOTI (RISBE, OPISI IN POPISI). V PRIMERU TISKARSKIH NAPAK IN MOREBITNIH NESKLADIJ V PROJEKTU, JE PONUDBNIK ALI IZVAJALEC DOLŽAN NA TO OPOZORITI ODGOVORNEGA PROJEKTANTA NAČRTA ARHITEKTURE.

PONUDBNIK ALI IZVAJALEC JE DOLŽAN OPOZORITI NA MOREBITNO TEHNIČNO POMANJLJIVOST IZVEDBENIH DETALJOV, RISB, OPISOV ALI POPISOV. PREDLOGE POTRDITA ODGOVORNI PROJEKTANT ARHITEKTURE IN INVESTITOR. V SKLOP IZVAJALČEVE PONUDBE SODIJO VSI DELAVNIŠKI NAČRTI, KI JIH PRED IZVEDBO GLEDE TEHNIČNE PRAVLINOSTI, ZAHTEVANE KAKOVOSTI IN IZGLEDA POTRDI ODGOVORNI PROJEKTANT ARHITEKTURE.

KJER NI OPREDELJENEGA IZVEDBENEGA INDUSTRIKEGA DETALJA ALI IZDELKA, GA MORA IZVAJALEC PRED IZVEDBO PREDSTAVITI, IZBOR POTRDITA ODGOVORNI PROJEKTANT ARHITEKTURE IN INVESTITOR. VZORCE VSEH FINALNIH MATERIALOV JE PONUDBNIK DOLŽAN PREDLOŽITI PROJEKTANTU V POTRDIJEV. KJER SO MOŽNE ALTERNATIVE V IZBIRI MATERIALA (FINALNE OBLOGE POVRŠIN, NIJHOVE OBDELAVE, VODNI IN NEVODNI PRITRILNI MATERIALI, PODKONSTRUKCIJE, VZORCI POTISKOV, OKOVJE, OBDELAVE STAVBNEGA POHŠTVA IN PODOBNO), JE PRED IZVEDBO OBVEZNO PREDLOŽITI VZORCE, KI JIH POTRDI TA ODGOVORNI PROJEKTANT ARHITEKTURE IN INVESTITOR.

PRI PREBOJI SKOZI OGNJEVARNE DELE KONSTRUKCIJE SE VGRADILJO POZARNE LOPUTE OZ. SE VSI PREBOJI POZARNO TESNIJO!

VSI PREBOJI ZARADI INŠTALACIJ TER VSO STAVBNO POHŠTVO SE MORAJO VGRADITI ZRAKOTESNO!

Projektant:
ARHITEKT ŠMID, d.o.o.
 Ulica heroja Bračiča 18, 2000 Maribor
 M + 386 70 99 66 41
 E-pošta andrej.smid@gmail.com

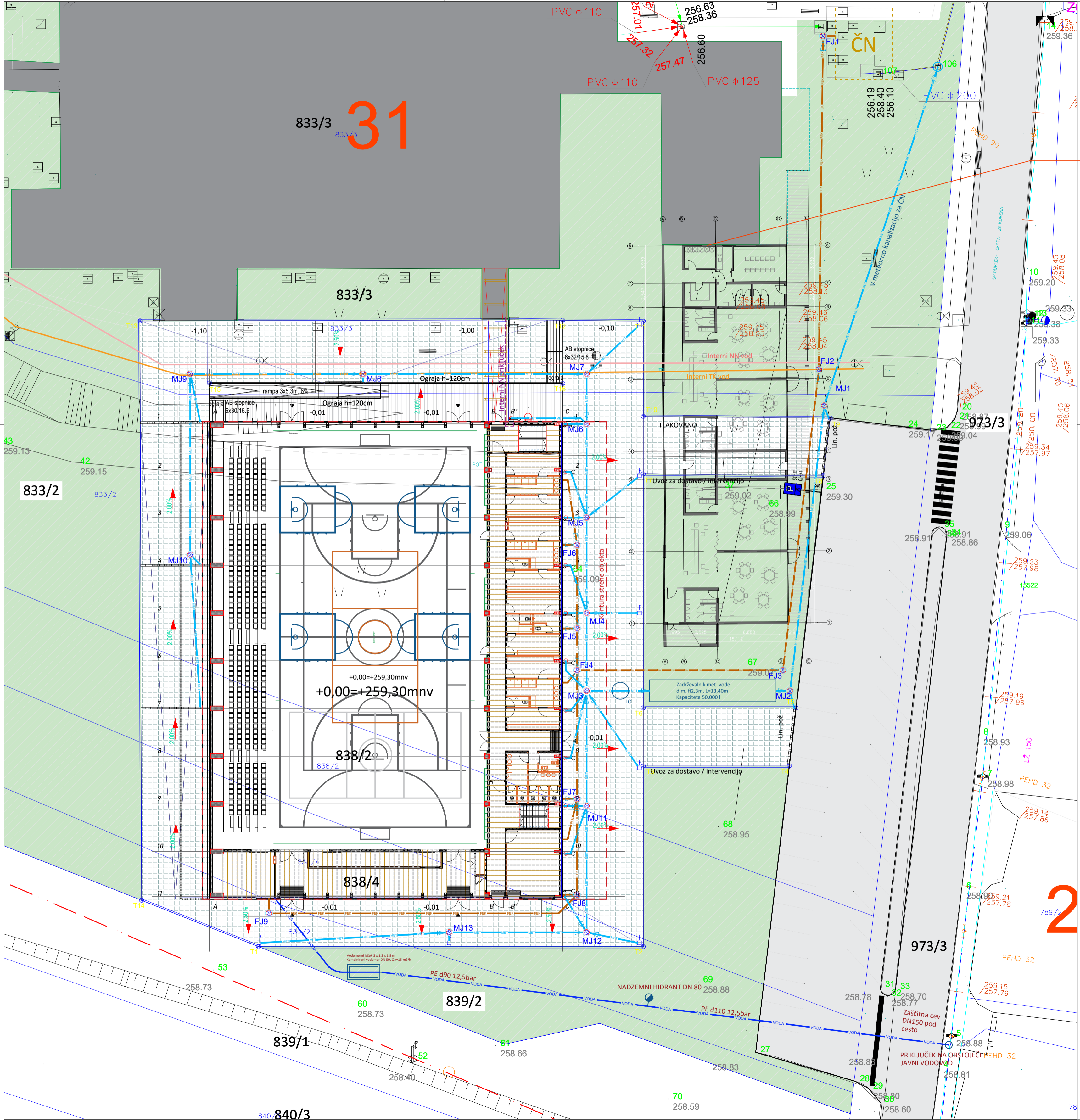
±0,00 = +259,30m
NAZIV:

Šolska dvorana OŠ Duplex

INVESTITOR:
Občina Duplex
 Trg slovenske osamosvojitve 1, 2241 Spodnji Duplex
Številka projekta:
 7-013017
Vrsta projekta:
 PZI
Vrsta načrta:
 Načrt arhitekture št. 7-013017-A
IME RISBE:

Gradbena in ureditvena situacija 1/250

Datum:
 december_2018
Odgovorni vodja projekta:
 Andrej ŠMID, univ.dipl.inž.arh., A-0977
Odgovorni projektant:
 Andrej ŠMID, univ.dipl.inž.arh., A-0977
Sodelavec:
 Marko ROZMAN, univ.dipl.inž.arh., A-1836



- Predvidena širitev vrtca**
- LEGENDA**
- Parцеле meje
 - Meja območja - parcele št. 838/2, 838/4, 838/2, 833/2, 833/3, vse k.o. 692 Spodnji Duplek
 - Obstoječi objekti
 - Zelene površine - obstoječe
 - Asfaltirane površine - obstoječe
 - Zbirno mesto za komunalne odpadke - v okviru OŠ
 - Vodovod novo (priključek)
 - Vodovod obstoječe
 - Meteosna kanalizacija - talna voda
 - Meteosna kanalizacija - strešna voda
 - Kanalizacija obstoječe
 - Kanalizacija novo (priključek)
 - VN vod obstoječe
 - NN vod novo

NAČRT JE POTREBNO UPOŠTEVATI V CELOTI (RISBE, OPISI IN POPISI). V PRIMERU TISKARSKIH NAPAK IN MOREBITNIH NESKLADIJ V PROJEKTU, JE PONUDNIK ALI IZVAJALEC DOLŽAN NA TO OPOZORITI ODGOVORNEGA PROJEKTANTA NAČRTA ARHITEKTURE.

PONUDNIK ALI IZVAJALEC JE DOLŽAN OPOZORITI NA MOREBITNO TEHNIČNO Pomanjkljivost izvedbenih detajlov, risb, opisov ali popisov. Predloge potrditve odgovorni projektant arhitekture in investitor. V sklopu izvajalčeve ponudbe sodijo vsi delavniški načrti, ki jih pred izvedbo glede tehnične pravilnosti, zahtevane kakovosti in izgleda potrdi odgovorni projektant arhitekture.

Kjer ni opredeljenega izvedbenega industrijskega detajla ali izdelka, ga mora izvajalec pred izvedbo predstaviti, izbor potrditve odgovorni projektant arhitekture in investitor. Vzorci vseh finalnih materialov je ponudnik dolžan predložiti projektantu v potrditev. Kjer so možne alternative v izbiri materiala (finalne obloge površin, njihove obdelave, vidni in nevidni pritrdilni materiali, podkonstrukcije, vzorci potiskov, okovje, obdelave stavbnega pohištva in podobno), je pred izvedbo obvezno predložiti vzorce, ki jih potrdita odgovorni projektant arhitekture in investitor.

PRI PREBOJIH SKOZI OGNEVARNE DELE KONSTRUKCIJE SE VGRADILJO POŽARNE LOPUTE OZ. SE VSI PREBOJI POŽARNO TESNIJO!

VSI PREBOJI ZARADI INŠTALACIJ TER VSO STAVBNO POHIŠTVO SE MORAJO VGRADITI ZRAKOTESNO!

Projektant:
 ARHITEKT ŠMID, d.o.o.
 Ulica heroja Bračiča 18, 2000 Maribor
 M +386 70 99 66 41
 E-pošta andrej.smid@gmail.com

±0,00 = +259,30mnn
NAZIV:

Šolska dvorana OŠ Duplek

INVESTITOR:
 Občina Duplek
 Trg slovenske osamosvojitve 1, 2241 Spodnji Duplek

Številka projekta:
 7-013017

Vrsta projekta:
 PZI

Vrsta načrta:
 Načrt arhitekture št. 7-013017-A

IME RISBE:

Prikaz komunalne oskrbe objekta 1/250

Datum:
 december 2018

Odgovorni vodja projekta:
 Andrej ŠMID, univ.dipl.inž.arh., A-0977

Odgovorni projektant:
 Andrej ŠMID, univ.dipl.inž.arh., A-0977

Sodelavec:
 Marko ROZMAN, univ.dipl.inž.arh., A-1836

- Montažna lesena zunanja stena
- Mont. mavčno kartonska notr. pred. stena d=100mm
- Mont. lesena notr. predelna stena d=160mm / 220mm, z les. vlakni
- Mont. lesena notr. predelna stena d=160mm / 220mm, z min. volno
- Toplotno izolacijski paneli (mineralna volna)
- AB
- Opeska
- Mineralna volna
- XPS toplotna izolacija
- EPS toplotna izolacija
- Lesno vlaknena plošče

NACRT JE POTREBNO UPOŠTEVATI V CELOTI (RISBE, OPISI IN POPISI). V PRIMERU TISKARSKIH NAPAK IN MOREBITNIH NESKLADIJ V PROJEKTU, JE PONUDNIK ALI IZVAJALEC DOLŽAN NA TO OPOZORITI ODGOVORNEGA PROJEKTANTA NACRTA ARHITEKTURE.

PONUJNIK ALI IZVAJALEC JE DOLŽAN OPOZORITI NA MOREBITNO TEHNIČNO Pomanjkljivost izvedbenih detajlov, risb, opisov ali popisov. Predloge potrditi odgovorni projektant arhitekture in investitor. V sklopu izvajalčeve ponudbe sodijo vsi delavniški nacrti, ki jih pred izvedbo glede tehnične pravilnosti, zahtevane kakovosti in izgleda potrdi odgovorni projektant arhitekture.

Kjer ni opredeljenega izvedbenega industrijskega detajla ali izdelka, ga mora izvajalec pred izvedbo predstaviti, izbor potrditi odgovorni projektant arhitekture in investitor. Vzorci vseh finalnih materialov je ponudnik dolžan predložiti projektantu v potrditev. Kjer so možne alternative v izbiri materiala (finalne obloge površin, njihove obdelave, vidni in nevidni pritriljni materiali, podkonstrukcije, vzorci potiskov, okovje, obdelave stavbnega pohištva in podobno), je pred izvedbo obvezno predložiti vzorce, ki jih potrdita odgovorni projektant arhitekture in investitor.

Pri prebojih skozi ognjevarne dele konstrukcije se vgradijo požarne lopute oz. se vsi preboji požarno tesnijo!

Vsi preboji zaradi inštalacij ter vsa stavbna pohištvo se morajo vgraditi zrakotesno!

Projektant:
ARHITEKT ŠMID, d.o.o.
 Ulica heroja Bračiča 18, 2000 Maribor
 M +386 70 99 66 41
 E-pošta andrej.smid@gmail.com

±0,00 = +259,30mm
NAZIV:

Šolska dvorana OŠ Duplek

INVESTITOR:
Občina Duplek
 Trg slovenske osamosvojitve 1, 2241 Spodnji Duplek

Številka projekta:
 7-013017

Vrsta projekta:
 PZI

Vrsta načrta:
 Načrt arhitekture št. 7-013017-A

IME RISBE:

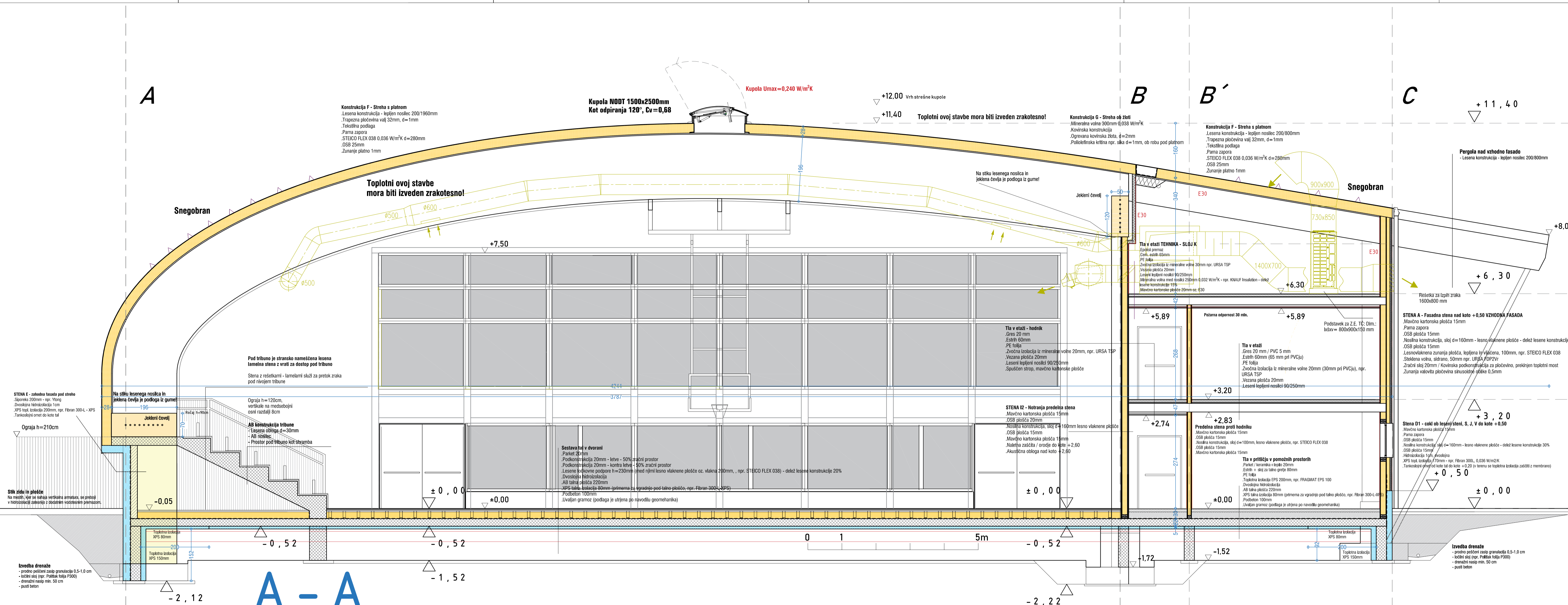
PREZEC A-A M 1/50

Datum:
 december 2018

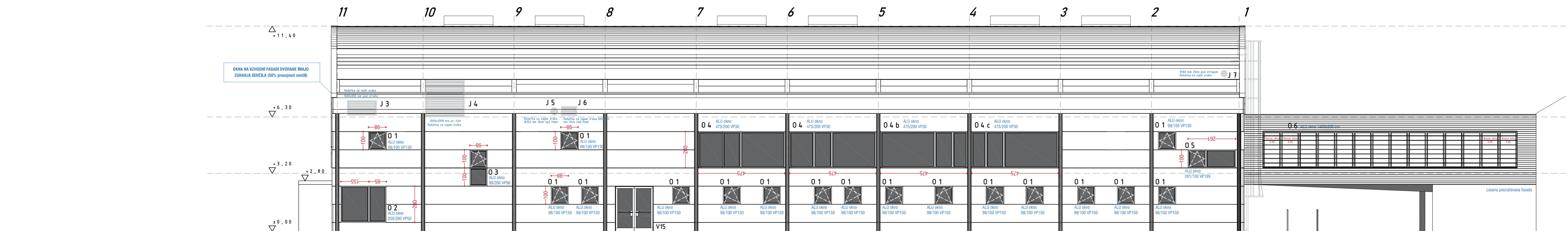
Odgovorni vodja projekta:
 Andrej ŠMID, univ.dipl.inž.art., A-0977

Odgovorni projektant:
 Andrej ŠMID, univ.dipl.inž.art., A-0977

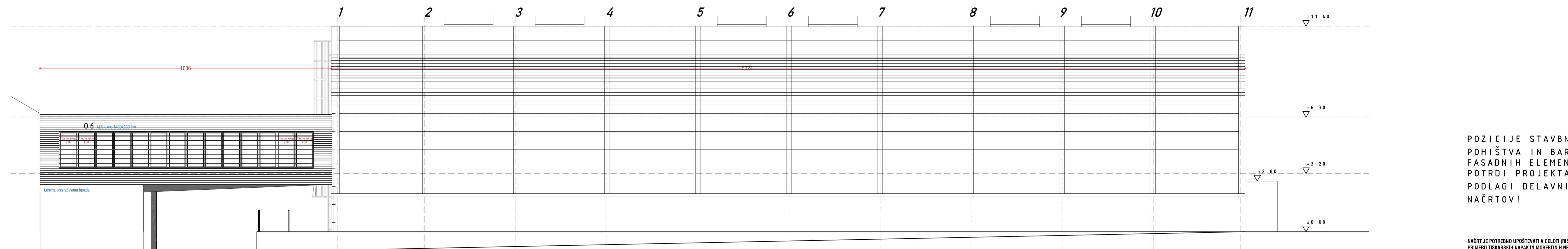
Sodelavec:
 Marko ROZMAN, univ.dipl.inž.art., A-1836



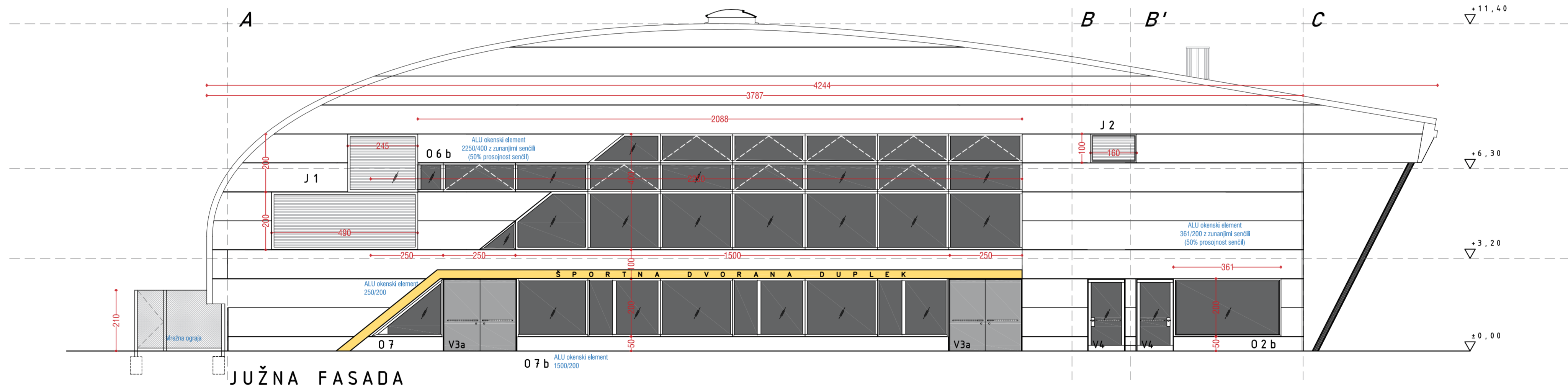
A - A



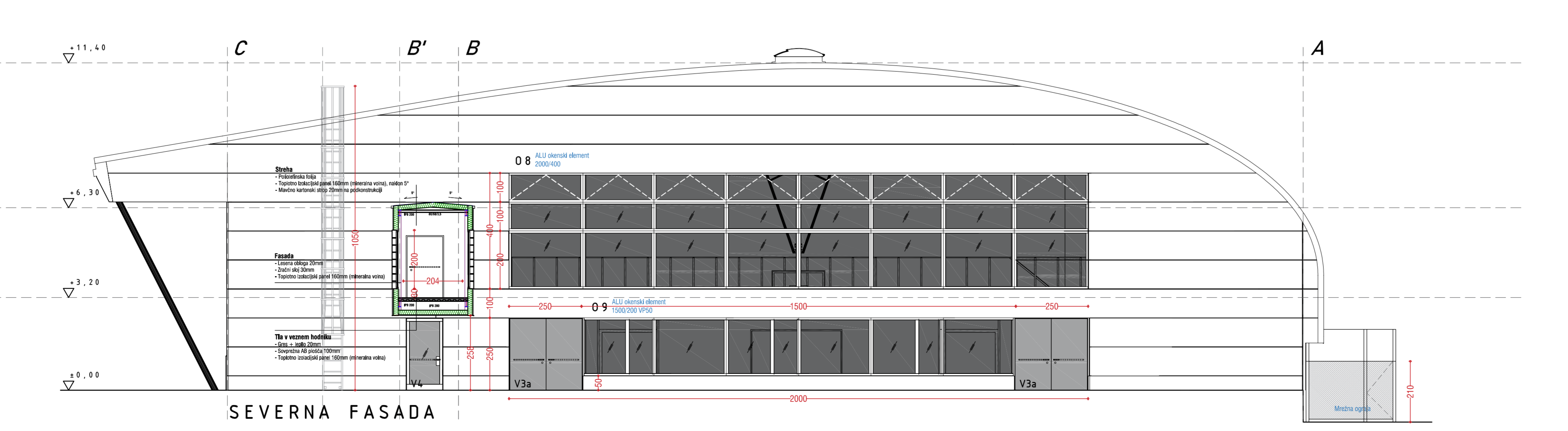
VZHODNA FASADA



ZAHODNA FASADA



JUŽNA FASADA



SEVERNA FASADA

POZICIJE STAVBNEGA POHIŠTVA IN BARVE FASADNIH ELEMENTOV POTRDI PROJEKTANT NA PODLAGI DELAVNIŠKIH NAČRTOV!

NAČRT JE POTREBNO UPOŠTEVATI V CELOTI (RISBE, OPISI IN POPISI). V PRIMERU TISKARSKIH NAPAK IN MOREBITNIH NESKLADIJ V PROJEKTU, JE PONUDNIK ALI IZVAJALEC DOLŽAN NA TO OPOZORITI ODGOVORNEGA PROJEKTANTA NAČRTA ARHITEKTURE.

PONUDNIK ALI IZVAJALEC JE DOLŽAN OPOZORITI NA MOREBITNO TEHNIČNO Pomanjkljivost IZVEDBENIH DETALJOV, RISSB, OPISOV ALI POPISOV. PREDLOGE POTRDI TA ODGOVORNI PROJEKTANT ARHITEKTURE IN INVESTITOR, V SKLOP IZVAJALČEVE PONUDBE SODIJO VSI DELAVNIŠKI NAČRTI, KI JIH PRED IZVEDBO GLEDE TEHNIČNE PRAVILNOSTI, ZAHTEVANE KAKOVOSTI IN IZGLADE POTRDI ODGOVORNI PROJEKTANT ARHITEKTURE.

KJER NI OPREDELJENEGA IZVEDBENEGA INDUSTRIJSKEGA DETAJLA ALI IZDELKA, GA MORA IZVAJALEC PRED IZVEDBO PREDSTAVITI, IZBOR POTRDI TA ODGOVORNI PROJEKTANT ARHITEKTURE IN INVESTITOR. VZORCE VSEH FINALNIH MATERIALOV JE PONUDNIK DOLŽAN PREDLOŽITI PROJEKTANTU V POTRIBNEV, KJER SO MOŽNE ALTERNATIVE V IZBIRI MATERIALA (FINALNE OBLOGE POVRŠIN, NJIHOVE OBDELAVE, VIDNI IN NEVIDNI PRITRILNI MATERIALI, PODKONSTRUKCIJE, VZORCI POTISKOV, OKNOJE, OBDELAVE STAVBNEGA POKRŠTVA IN PODOBNO). JE PRED IZVEDBO OBVEZNO PREDLOŽITI VZORCE, KI JIH POTRDI TA ODGOVORNI PROJEKTANT ARHITEKTURE IN INVESTITOR.

PRI PREGOJH SKOZI OGNJEVARNE DELE KONSTRUKCIJE SE VGRADUJO POZARNE LOPUTE OZ. SE VSI PREGOJI POZARNO TESNILO!

VSI PREGOJI ZARADI INŠTALACIJ TER VSO STAVBNO POHIŠTVO SE MORAJO VGRADITI ZRAKOTESNO!

Projektant:
ARHITEKT ŠMID, d.o.o.
 Ulica heroja Bračiča 18, 2000 Maribor
 M +386 70 99 66 41
 E-pošta andrej.smid@gmail.com

±0.00 = +259,30miv
NAZIV:

Šolska dvorana OŠ Duplek

INVESTITOR:
 Občina Duplek
 Trg slovenske osamosvojitve 1, 2241 Spodnji Duplek
Številka projekta:
 7-013017
Vrsta projekta:
 PZI
Vrsta načrta:
 Načrt arhitekture št. 7-013017-A
IME RISBE:

FASADE M 1/100

Datum:
 december 2018
Odgovorni vodja projekta:
 Andrej ŠMID, univ.dipl.inž.arh., A-0977
Odgovorni projektant:
 Andrej ŠMID, univ.dipl.inž.arh., A-0977
Sodelavec:
 Marko ROZMAN, univ.dipl.inž.arh., A-1838